

PORTELLA

Una casa junto a los baños Árabes

Palma de Mallorca

Situada en un palacio del siglo 17, Portella es una casa señorial dotada de influencias Árabes y Barrocas. El corazón de la casa, un patio exuberantemente ajardinado, proporciona un pequeño oasis de paz y tranquilidad en una ciudad tan viva como Palma.

El proyecto de rehabilitación se ha basado en el barro, piedra natural, hierro y madera usando materiales nobles y locales, con la idea de que las cosas hermosas, con el tiempo desarrollan una pátina única.

Abriendo sus puertas a principios de 2024, Portella ofrecerá una combinación perfecta de historia, tradición y diseño en cada una de sus únicas y exclusivas 14 habitaciones. Habiendo llevado a cabo una cuidadosa y metódica selección de materiales y tejidos, se espera que la experiencia será inigualablemente auténtica.

Nuestro mayor deseo es que nuestros huéspedes vivan una experiencia inolvidable. El equipo atento y cercano hará todo lo posible para hacerle sentir como en una auténtica casa mallorquina del siglo XVII.





CAN SERRA

Nuestra habitación combinada más acogedoras. Situada en la planta baja del edificio y con vistas al patio interior de la casa, está compuesta por dos habitaciones completas y dos baños. Ideal para escapadas cortas de grupos o familias.

46 m²

CARACTERISTICAS

46m2

AIRE ACONDICIONADO

INTERNET DE ALTA VELOCIDAD

MINIBAR

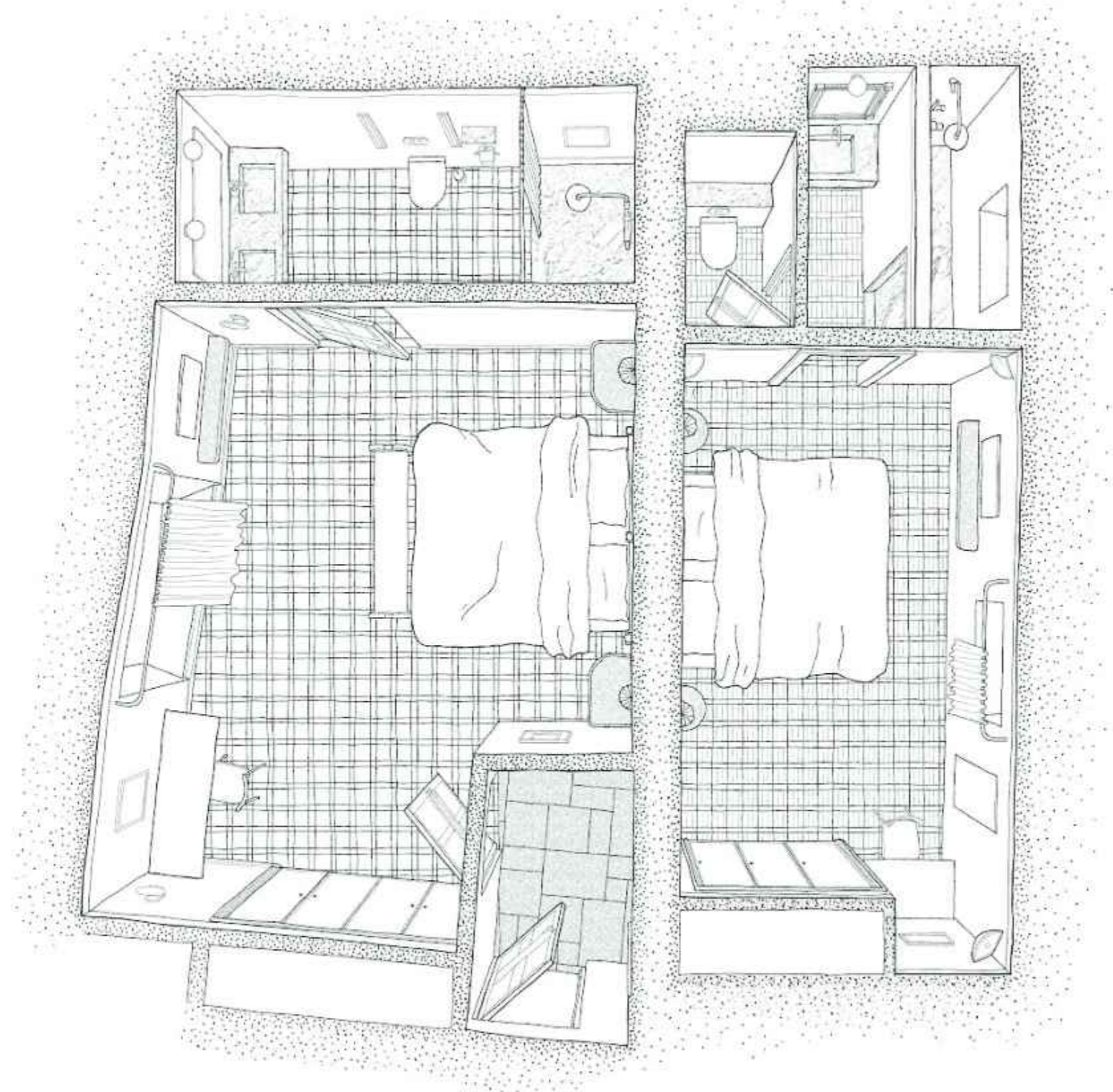
POSIBILIDAD DE HABITACIÓN DOBLE

HASTA 4 HUÉSPEDES

SMART TV

ACCESORIOS DE BAÑO

VENTILADOR





CAN SERRA PATIO

Esta habitación conectada destaca por sus espectaculares vistas tanto al patio interior como al casco histórico de la ciudad. Situadas en el corazón del edificio, estas dos habitaciones totalmente equipadas poseen mucha luz natural, un pequeño salón y un espacio de lectura en la galería.

52 m²

CARACTERÍSTICAS

52m2

AIRE ACONDICIONADO

INTERNET DE ALTA VELOCIDAD

MINIBAR

SOFACAMA

GALERIA

HASTA 5 HUÉSPEDES

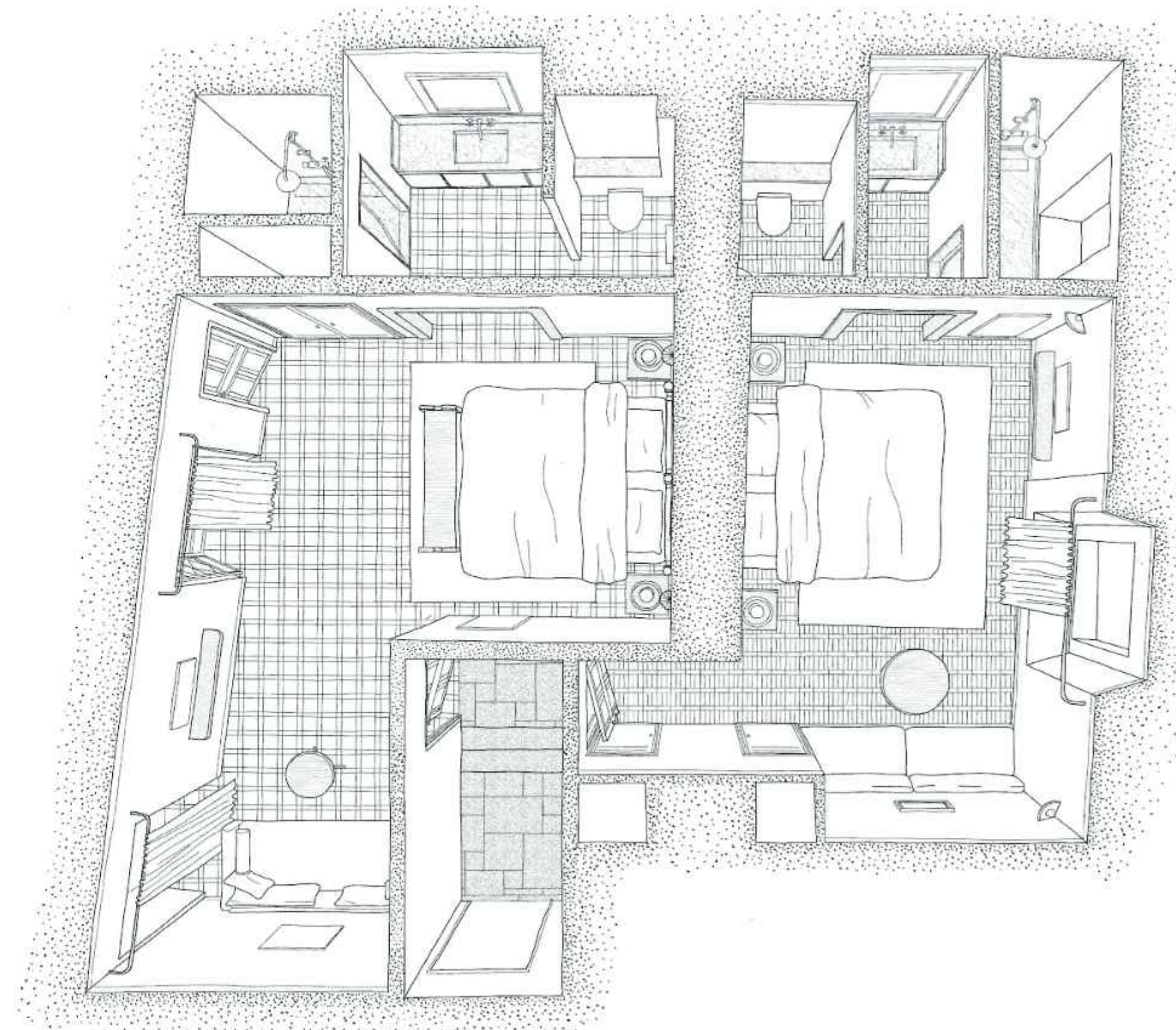
SMART TV

ACCESORIOS DE BAÑO

VENTILADOR

CAFETERA Y TETERA

VISTAS





SANTA CLARA

En la parte más alta del edificio, bañada por el sol de la mañana, encontramos esta suite abuhardillada con unas magníficas vistas al Convento de Santa Clara. Dispone de dos habitaciones dobles y baños independientes, cocina, salón y acceso a la terraza del edificio.

58 m²

CARACTERÍSTICAS

58m2

HASTA 5 HUÉSPEDES

AIRE ACONDICIONADO

SMART TV

INTERNET DE ALTA VELOCIDAD

ACCESORIOS BAÑOS

MINIBAR

VENTILADOR

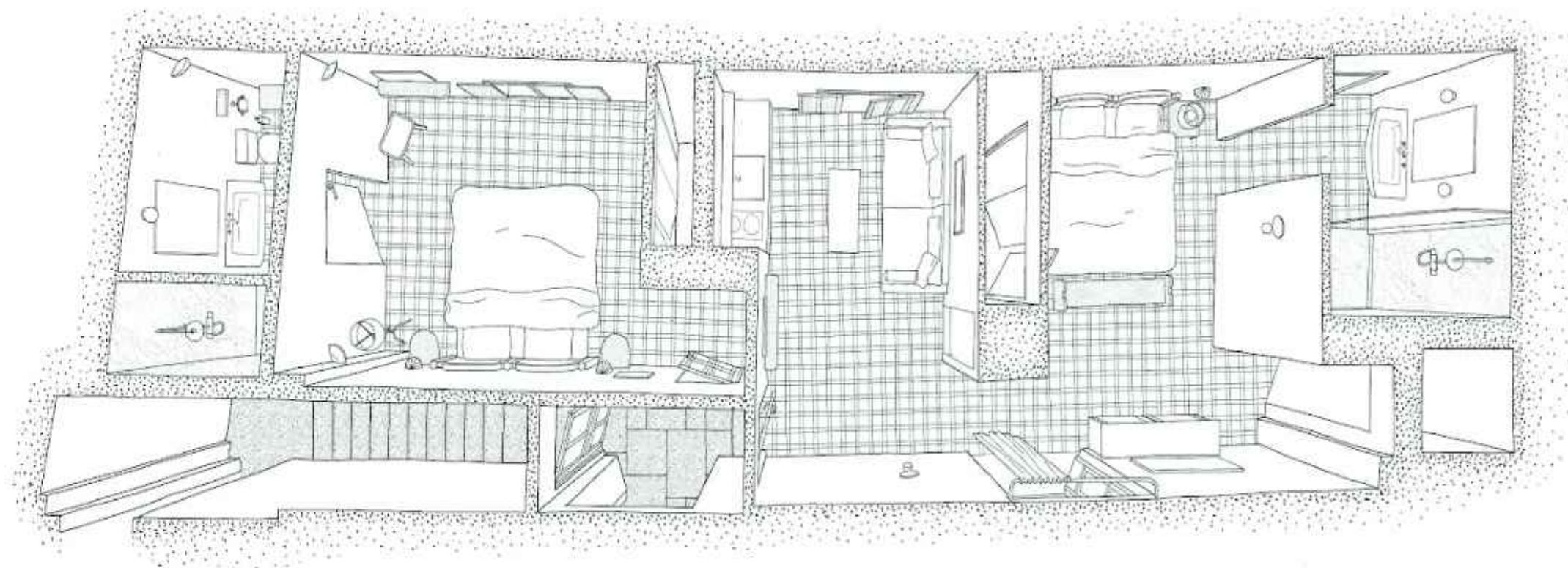
SOFACAMA

LOUNGE

TERRAZA

TRANSFER AEROPUERTO

VISTAS





SUITE BAÑOS ÁRABES

Este apartamento de 70 metros cuadrados posee unas espectaculares vistas a los Baños Árabes de Palma. Cuenta con dos habitaciones separadas, cocina, salón y una amplia terraza que sobrevuela el patio central de la casa. Un espacio único, con abundante luz natural y totalmente equipado para que pueda sentirse como en casa.

70 m²

CARACTERÍSTICAS

70m2

HASTA 4 HUÉSPEDES

AIRE ACONDICIONADO

SMART TV

INTERNET DE ALTA VELOCIDAD

ACCESORIOS DE BAÑO

MINIBAR

VENRTLADOR

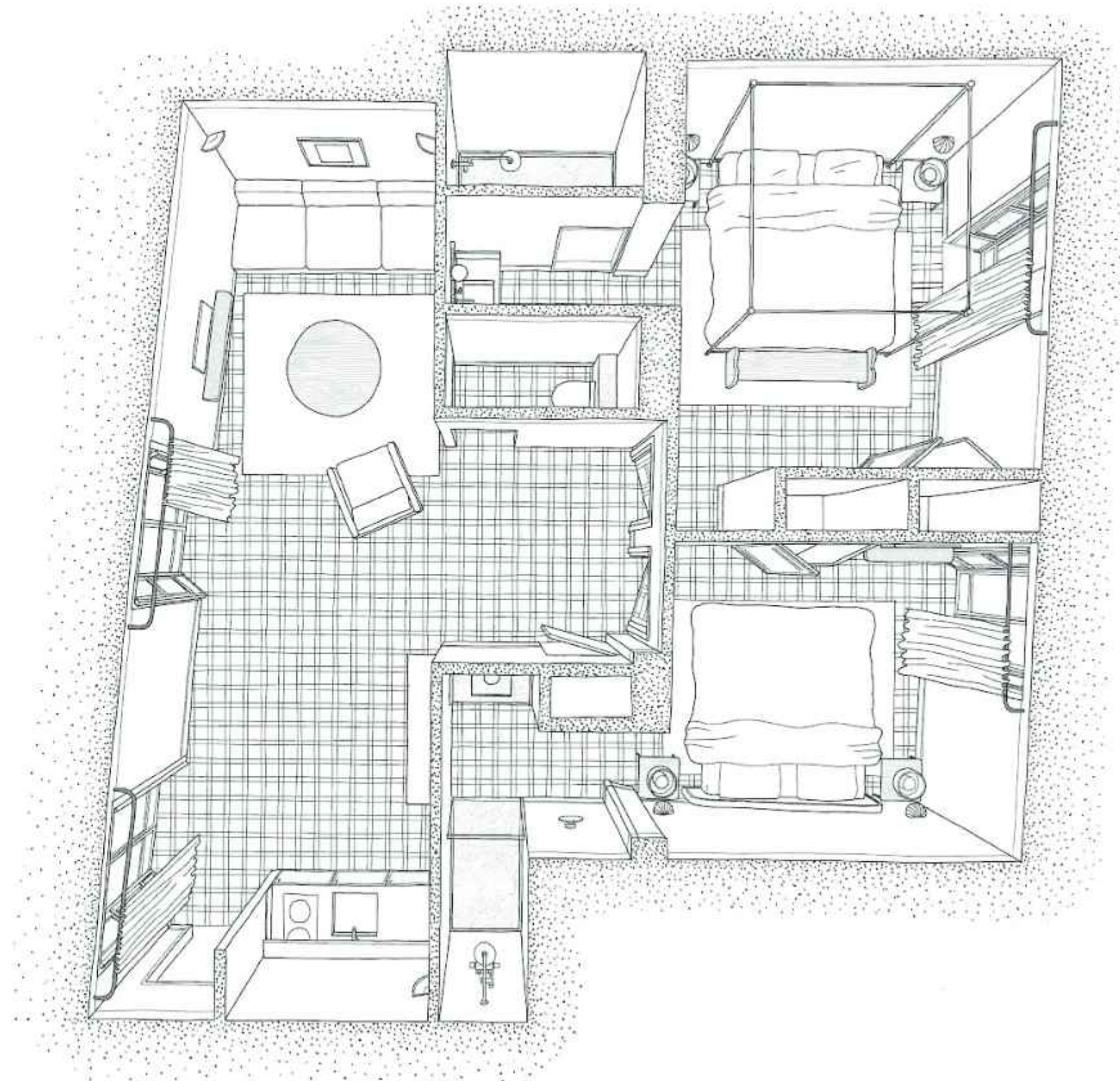
SOFACAMA

LOUNGE

COCINA

TRANSFER AEROPUERTO

TERRAZA





PORTELLA PATIO

Ubicada en la segunda planta, con vistas a la calle Portella y el patio interior, esta suite dispone de una agradable luz natural. Esta compuesta por dos dormitorios y baños independientes, uno de ellos con bañera exenta, cocina y salón.

79 m²

CARACTERÍSTICAS

80m²

AIRE ACONDICIONADO

INTERNET DE ALTA VELOCIDAD

MINIBAR

SOFACAMA

BAÑERA

COCINA

HASTA 5 HUÉSPEDES

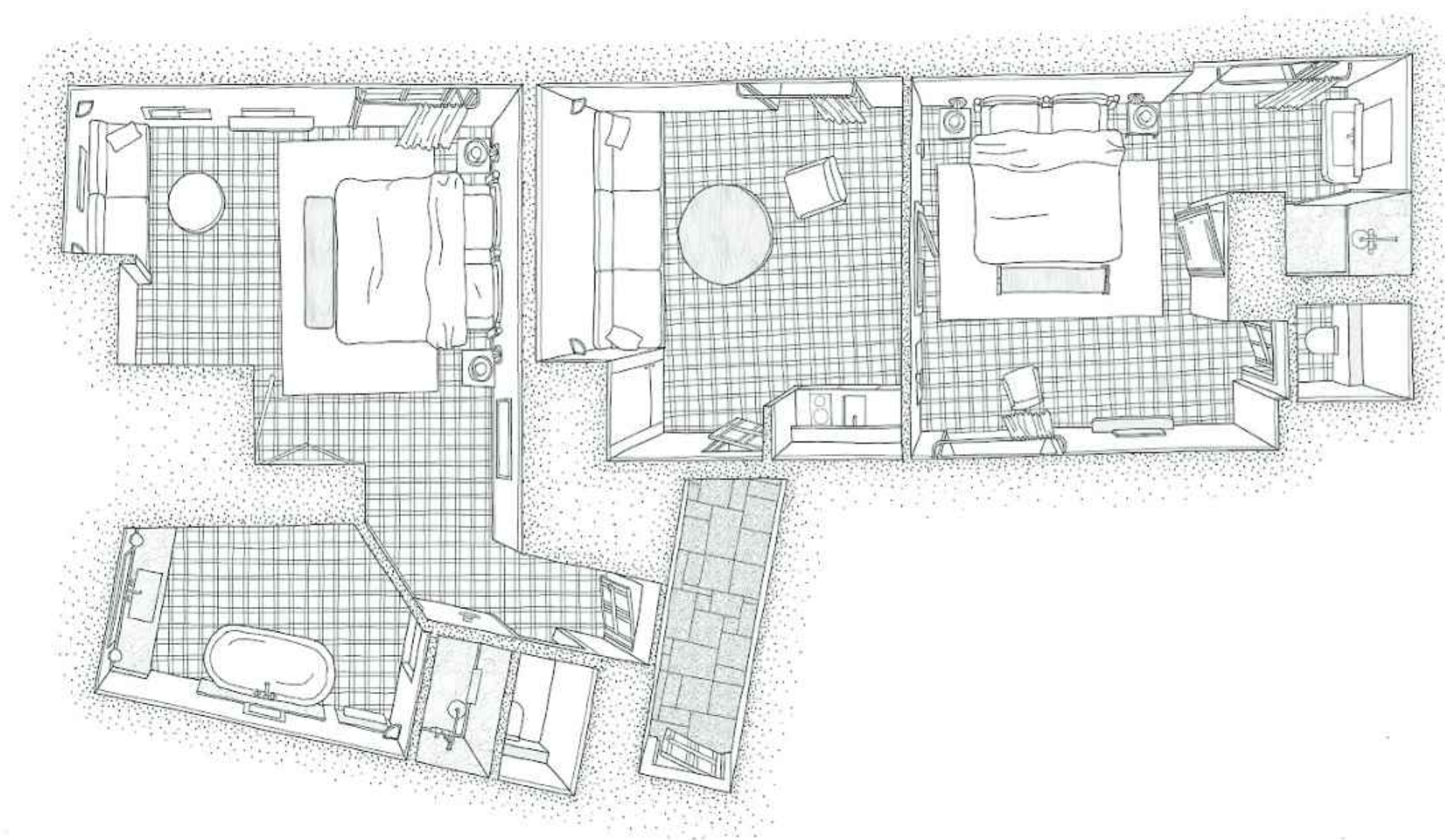
SMART TV

ACCESORIOS DE BAÑO

VENTILADOR

TRANSFER AEROPUERTO

CAFETERA/TETERA





MIRADOR PORTELLA

Situada en la planta noble del edificio, con techos altos y vistas a la calle Portella y el patio interior esta suite ofrece un amplio e iluminado espacio. Esta compuesta por dos dormitorios y baños independientes, uno de ellos con bañera exenta, cocina, salón, mirador a la calle Portella y galería con vistas al patio.

75m²

CARACTERÍSTICAS

75m²

AIRE ACONDICIONADO

INTERNET DE ALTA VELOCIDAD

MINIBAR

SOFACAMA

BAÑERA

COCINA

HASTA 5 HUÉSPEDES

SMART TV

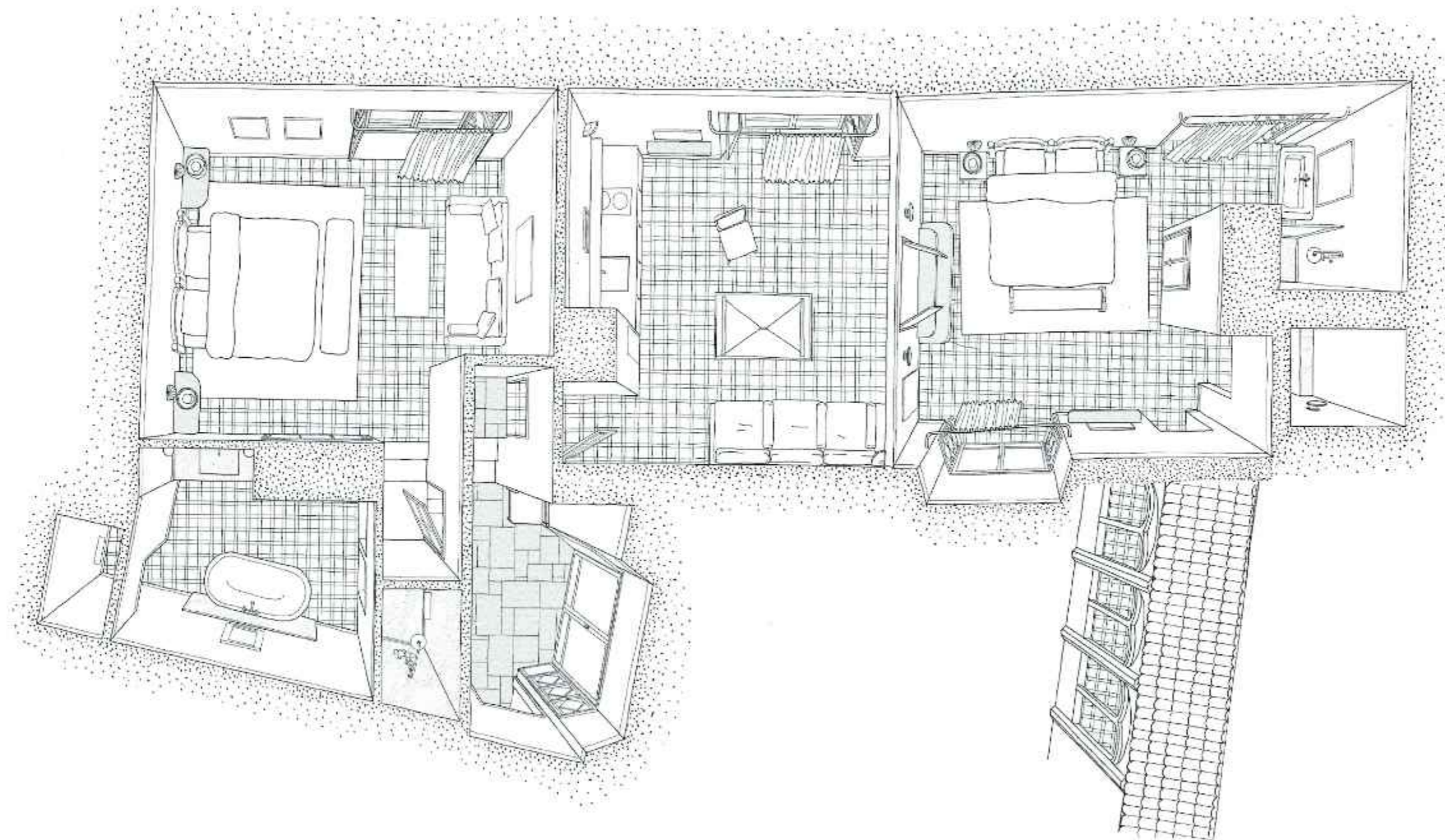
ACCESORIOS DE BAÑO

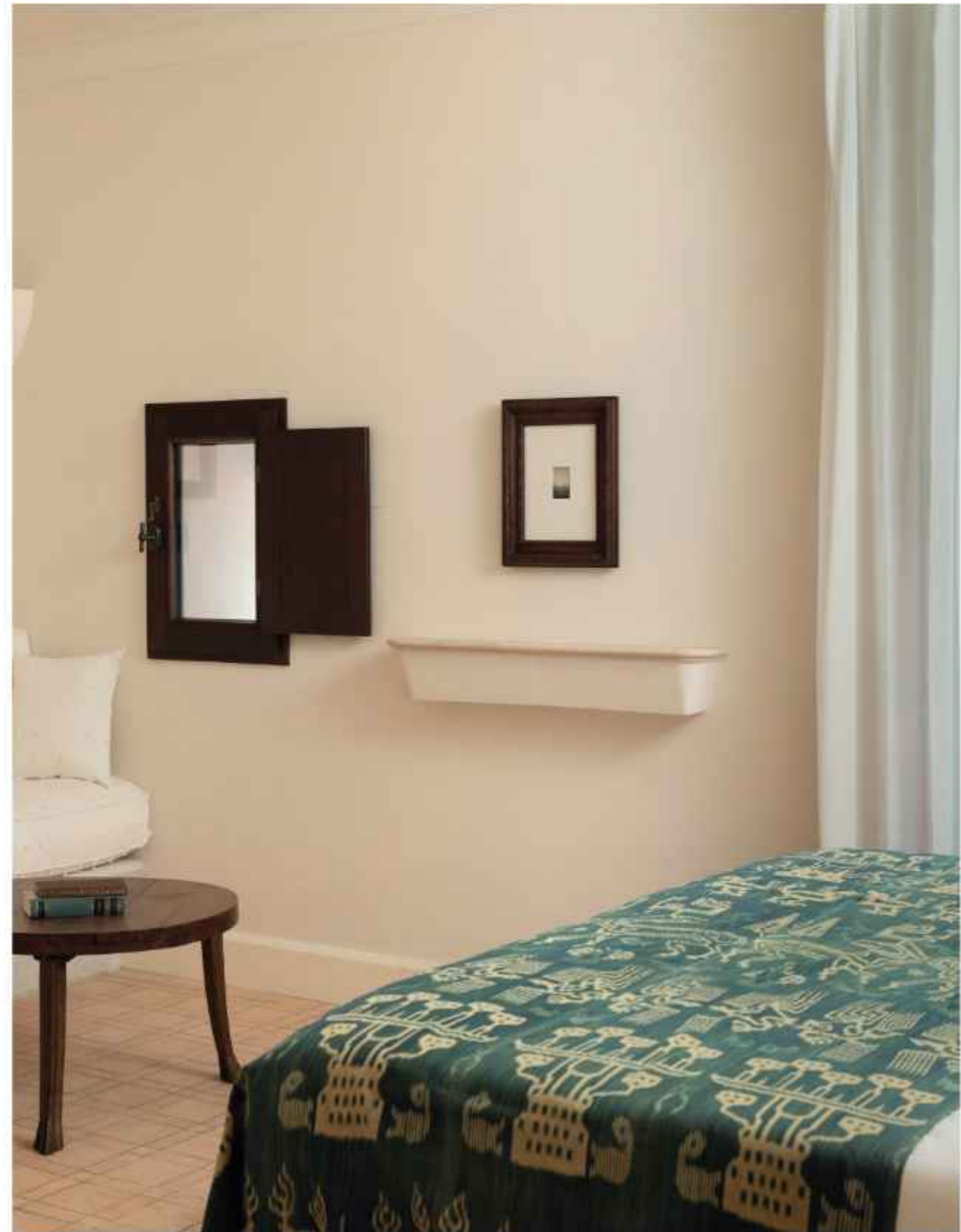
VENTILADOR

LOUNGE

TRANSFER AEROPUERTO

CAFETERA/TETERA





ARTIST RESIDENCE

Este apartamento es la unión de cuatro habitaciones, dando como resultado un apartamento compuesto por cuatro habitaciones dobles con baño, una de ellas con bañera exenta, sala de estar, cocina y sofás.

Dispone de mucha luz, espacios para disfrutar en grupo o en solitario.

126 m²

CARACTERÍSTICAS

126m2

HASTA 5 HUÉSPEDES

AIRE ACONDICIONADO

SMART TV

INTERNET DE ALTA VELOCIDAD

ACCESORIOS DE BAÑO

MINIBAR

VENTILADOR

SOFABED

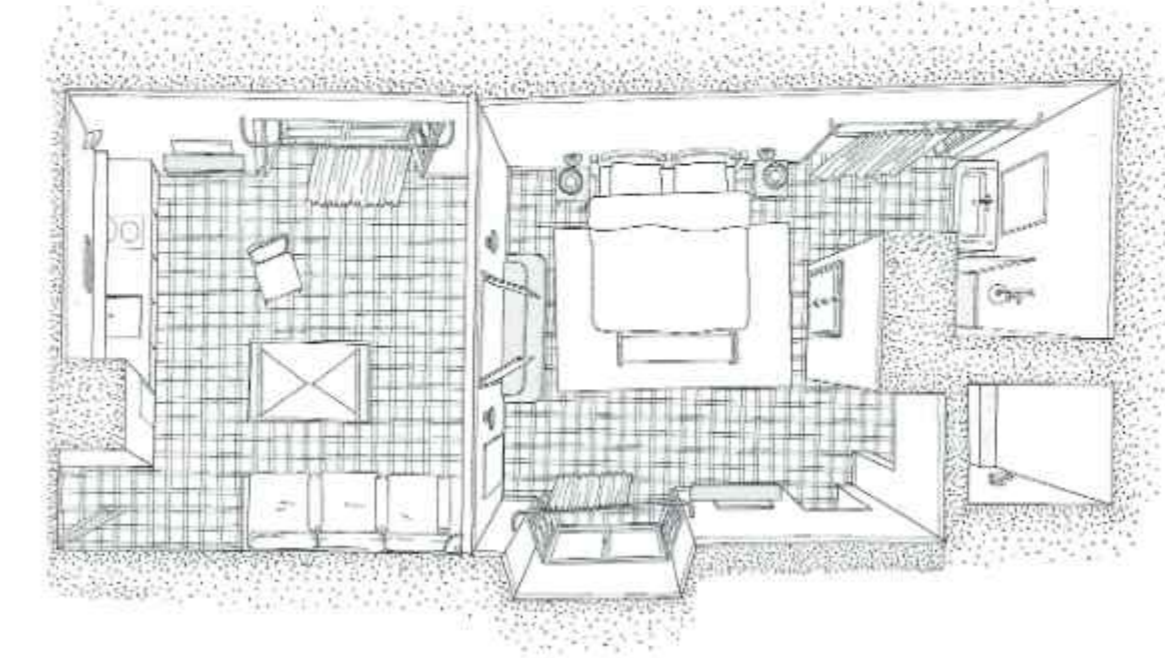
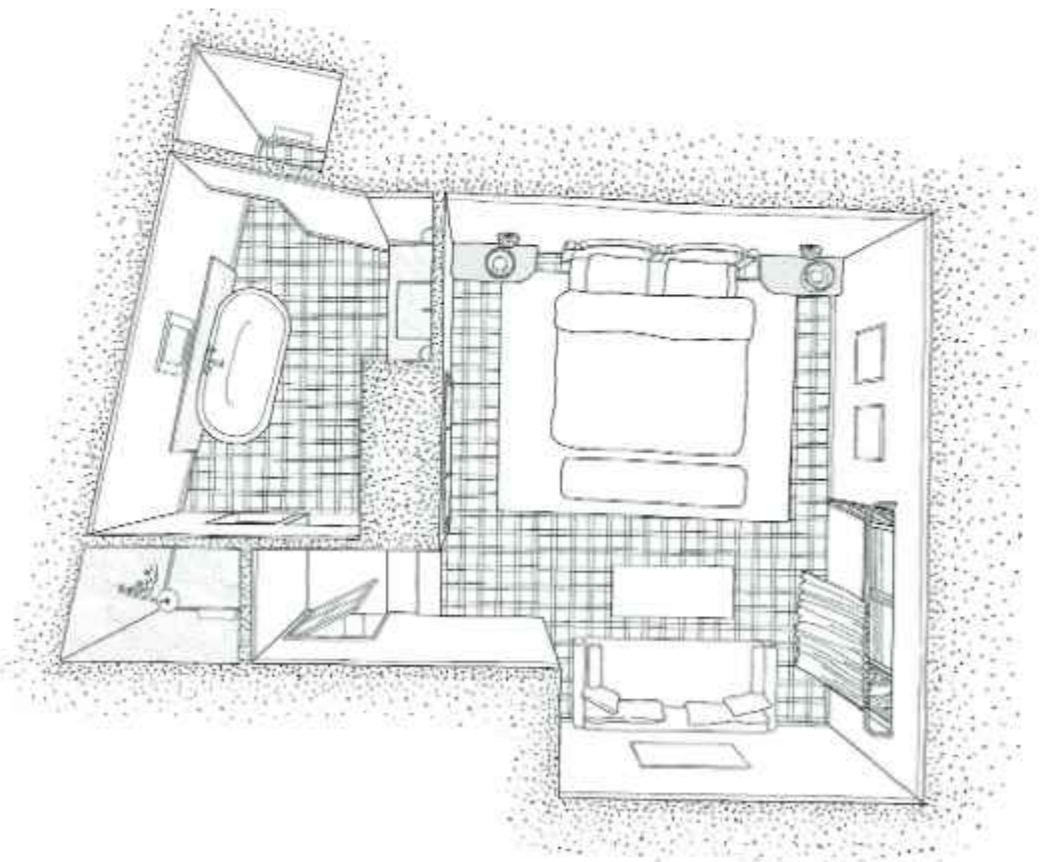
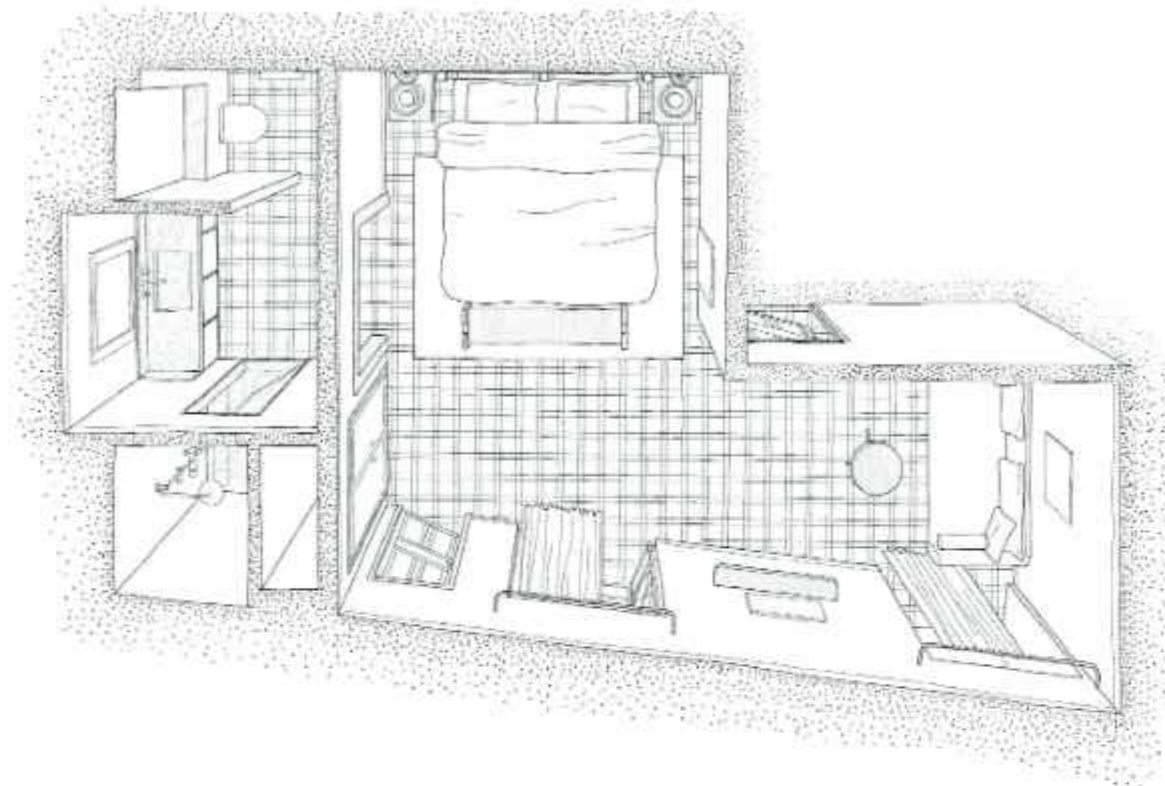
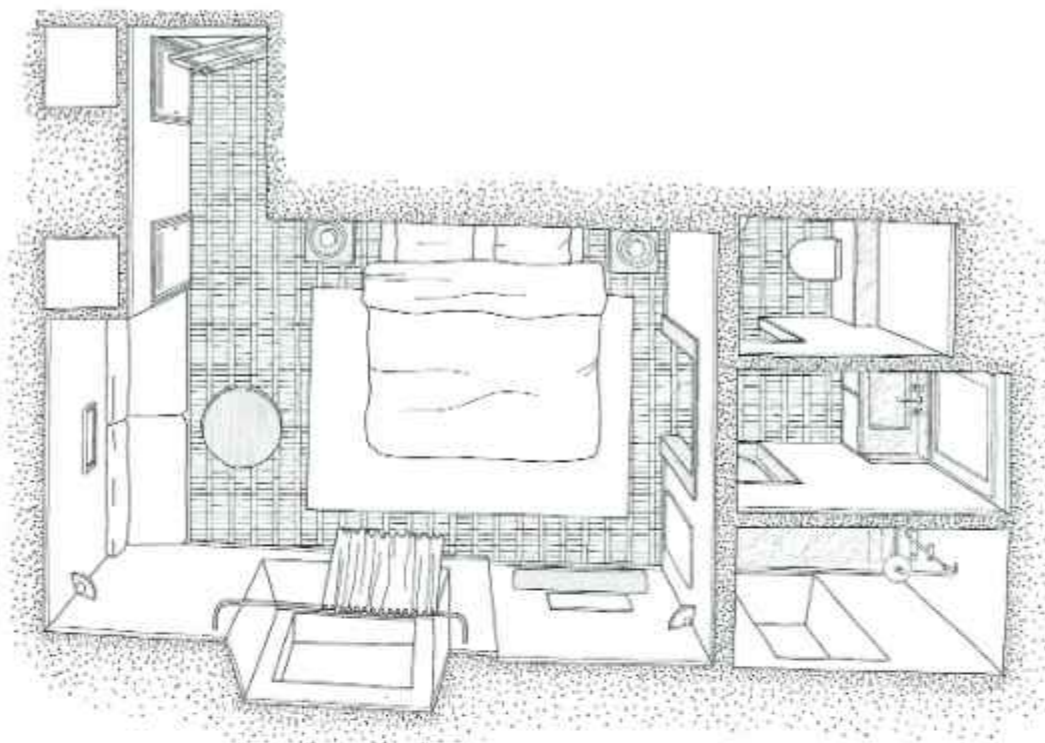
LOUNGE

BAÑERA

TRANSFER AEROPUERTO

COCINA

CAFETERA/TETERA





TODAS LAS HABITACIONES
ESTÁN EQUIPADAS CON

43 a 50 pulgadas TV's inteligentes de alta resolución

Smart TV

Aire acondicionado y calefacción

Minibar gourmet

Cafetera Nespresso

Facilidades para té

Caja de seguridad

Altavoz Bluetooth

Plancha y tabla bajo solicitud

Ropa de cama de algodón de alta calidad

Menú de almohadas

BAÑOS

Duchas de mármol de Carrara

Bañeras (habitaciones seleccionadas)

Secador de pelo iónico

Secador de toallas

Toallas de algodón

Bata y pantuflas

Amenidades de baño

Espejo de aumento





The Best Places to Stay in Spain, 2024

VOGUE

Hay lugares en los que nada más entrar sientes un aura especial que te envuelve e inspira, y Portella es uno de ellos..

**Condé Nast
Traveler**

Mallorca's New Portella Hotel Is A Dream Of Understated Luxury

Forbes

Dirección: Carrer de la Portella, 9
CP - 07001 Palma de Mallorca
Islas Baleares, España

teléfono: +34 871 62 62 63
Email: welcome@portellapalma.com
Web: www.portellapalma.com
IG: @portellapalma

GDS Codes:
Amadeus: YX PMIPOR
Sabre: YX 606448
Galileo Apollo: YX I1538
Worldspan: YX PMIPO
dhisco: gl 44098

PORTELLA